

— 2004 ANS 24 Fondation
Rurale
Interjurassienne
COURTEMELON LOVERESSE

Mission de la Fondation Rurale Interjurassienne

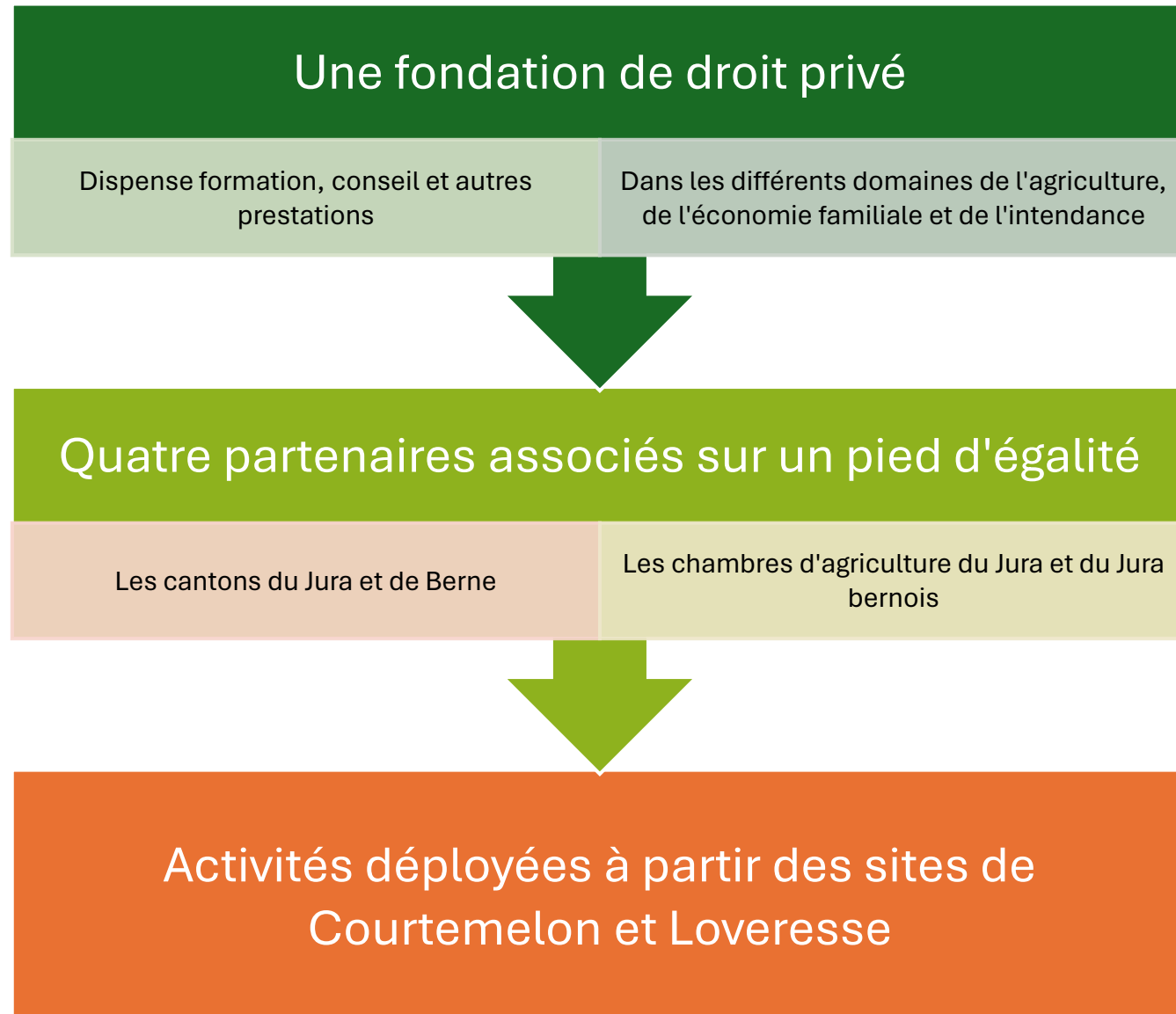
Courtemelon et Loveresse



Mission et Objectifs



Qui sommes-nous ?



Que voulons-nous ?

Soutenir et accompagner la population rurale dans les mutations en cours

Associer étroitement les agriculteurs et les agricultrices du Jura et du Jura bernois à nos activités de développement rural

Impliquer les partenaires régionaux dans nos activités

Combiner les activités de formation, d'animation, de conseil au service du développement de projets novateurs mettant en valeur le monde rural

Offrir à la population rurale un centre de compétences reconnu en matière de développement rural durable dans l'Arc jurassien et en assurer la pérennité

Que faisons-nous ?

Formation, conseil et soutien des acteurs du monde rural

- Agriculture et ses branches spéciales
- Alimentation, économie familiale et intendance
- Entretien et conservation de la nature et du paysage
- Valorisation des produits et prestations de l'agriculture
- Agritourisme
- Projets de développement rural

Contribuer à la viabilité de l'espace rural

- Maintien et développement d'activités économiques rentables
- Filière agroalimentaire, aménagement du milieu de vie et protection de l'environnement

Gestion et Personnel



Gestion de la Fondation

La Fondation est gérée selon les principes d'une institution privée

- Réagir rapidement et veiller à une saine utilisation des fonds publics

Contributions pour assurer des services publics dans le domaine de la formation et du conseil

- Vente de prestations à nos clients
- Offre de prestations à un tarif préférentiel grâce à un abonnement

Mobilisation de fonds privés pour développer de nouveaux projets

- Application des principes de la gestion d'entreprise et de la valorisation des compétences

Notre personnel

Collaborateurs
compétents et
impliqués dans la
gestion de la Fondation

- Fonctionnement par projets pour une implication dans le développement des activités
- Processus encourageant la créativité et le dynamisme
- Veille à la faisabilité des projets

Adaptation aux besoins
des familles paysannes
et des milieux de
l'intendance

- Apprentissage et échange d'expériences considérés comme un défi et une chance
- Communication ouverte, objective et constructive
- Possibilité d'influencer les projets, les objectifs et la culture de la Fondation

Collaboration et Communication



Collaboration avec différents partenaires

- Relations privilégiées avec les partenaires de l'agriculture, de l'économie familiale et de l'intendance
 - Niveaux régional, national et international
- Ouverts aux idées nouvelles
 - Développement de projets avec les chambres d'agriculture du Jura et du Jura bernois



Communication

Rôle clef de l'agriculture dans l'économie de l'Arc jurassien

- Contribution à l'entretien du paysage et la protection des ressources naturelles
- Qualité des produits et des services de l'agriculture

Rôle des familles paysannes dans le développement socio-économique de la région

- Importance de l'économie familiale dans l'agriculture et dans la société
- Aménagement du milieu de vie et de l'intendance dans la société



Accueil



Accueil de nos hôtes



Salles de cours, de conférence et de séminaire équipées

Restaurant mettant en valeur les produits régionaux

Peut accueillir des groupes jusqu'à 150 personnes



Chambres pour les groupes souhaitant passer la nuit sur place

Deux sites en pleine nature à Courtemelon et à Loveresse

Organisation de marchés du terroir et autres manifestations du monde rural



Exploitation de formation aux cultures spéciales

Fleurs et légumes en toutes saisons

Centre d'Excellence et de compétence pour le Développement de systèmes agroécologiques Durables dans l'arc jurassien

- Un partenariat entre l'Université de Neuchâtel et la Fondation Rurale Interjurassienne
- Financement principal (4 ans, trois postes): Fondation-sur-la-Croix (+ Fonds LoRo Jura)
- + financements propres (FRI-UNINE)

<https://www.unine.ch/unine/home/recherche/centres-de-recherche/cedd-agro-eco-clim.html>

Un centre d'excellence transdisciplinaire pour l'agriculture de l'Arc jurassien

Financement principal:
Fondation-sur-la-Croix

