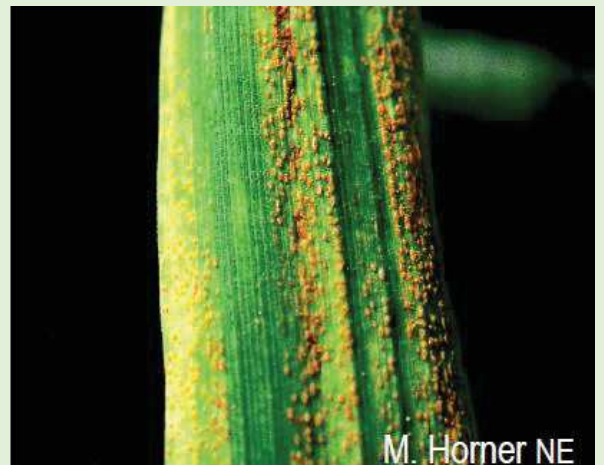


## Rouille jaune



<b>Nom :</b>	Rouille Jaune – <i>Puccinia striiformis</i> ( <i>P. glumarum</i> )
<b>Période de présence :</b>	Toute l'année.
<b>Symptômes :</b>	Déjà en automne et en hiver, de petites pustules de rouille jaune orangé se développent à la pointe des feuilles. A partir d'avril/mai apparaissent les pustules déchirées disposées en ligne le long des nervures.
<b>Dégâts possibles :</b>	Pertes de rendement atteignant 50%. Après plusieurs années de développement minime, une attaque peut survenir brutalement. Le champignon peut contourner les résistances variétales.
<b>Lutte préventive:</b>	Détruire les repousses de céréales avant la levée du semis d'automne. Choisir des variétés résistantes et limiter la fertilisation azotée. Semer plutôt tardivement à l'automne, et tôt au printemps
<b>Lutte directe:</b>	Voir fiche technique 2.59/2.60.  Seuil d'intervention CD 31-61 (1 nœud à début floraison) : 3 à 5 feuilles atteintes sur 120 (3-5%)  Si attaques localisées pendant la montaison, intervenir rapidement.