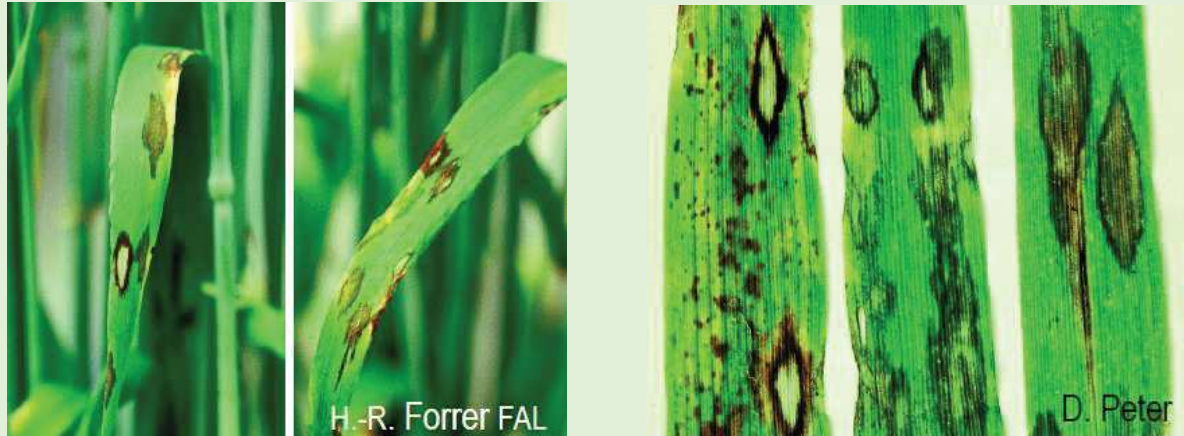


Rhynchosporiose



Nom : Rhynchosporiose - *Rhynchosporium secalis*

Période de présence : Toute l'année.

Symptômes : Au printemps, les gaines et les feuilles présentent des taches aqueuses, gris bleuâtre. Celles-ci sèchent à partir du centre et deviennent gris blanchâtre. Les taches ovales à allongées ont souvent une bordure brun foncé, bien délimitées et sont souvent terminées en pointe.

Dégâts possibles : Des pertes de rendement de 20 % et plus sont fréquentes.

Lutte préventive: Eviter trop d'orge dans la rotation. Ne pas semer trop tôt en automne et éliminer les repousses de céréales. Choisir des variétés résistantes (Liste recommandée - Fiche technique 2.21).

Lutte directe: Voir fiche technique 2.59

Seuil d'intervention :

Dès le stade 30 et jusqu'à 51 :

20 à 30 feuilles atteintes sur 120 (15-25%) lors du contrôle des 3 feuilles supérieures. Comptabiliser les taches d'helminthosporiose et de rhynchosporiose ensemble.