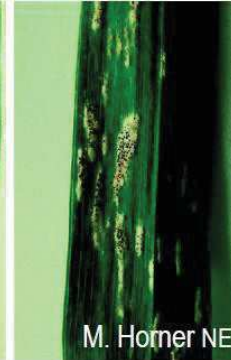
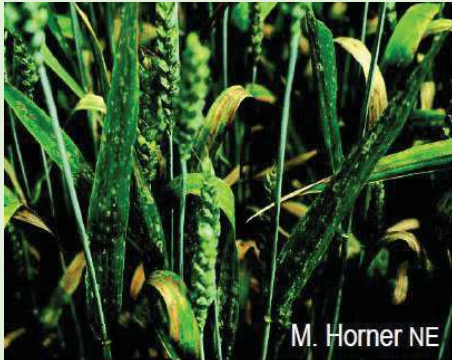


Oïdium



Nom :	Oïdium - <i>Blumeria graminis</i> (synonyme : <i>Erysiphe graminis</i>)
Période de présence :	Fin tallage à épiaison (mars – juillet)
Symptômes :	Surtout sur la face supérieure des feuilles, petites touffes de mycélium comme de l'ouate ou des taches jaunes ou brunes. Plus tard, il se forme sur le mycélium devenu gris-brun des fructifications sphériques noires (0.1 - 0.2 mm de diamètre).
Dégâts possibles :	Les feuilles fortement attaquées jaunissent et meurent prématurément. Les pertes de rendement peuvent atteindre 10% et plus chez l'orge (si attaque précoce) et chez le blé (si attaque tardive)
Lutte préventive:	Eviter les semis précoces à l'automne et tardif au printemps Semer des variétés peu sensibles et éviter de semer trop dense. Ne pas apporter une trop grande fumure azotée
Lutte directe:	<u>Sur blé</u> : aux stades 31-61 (un nœud jusqu'à début floraison) → 25 à 50% (30-60 feuilles atteintes sur 120) lors du contrôle des trois feuilles supérieures. <u>Sur orge</u> : aux stades 30-51 (début montaison jusqu'à ce que la pointe de l'épi soit visible) → 25 à 50% (30-60 feuilles atteintes sur 120) lors du contrôle des trois feuilles supérieures.
Remarques:	Pour chaque céréale il existe une forme spécialisée d'oïdium. Il existe même de nombreuses races qui sont spécialisées sur différentes variétés. De nouvelles races apparaissent continuellement qui contournent les résistances variétales.