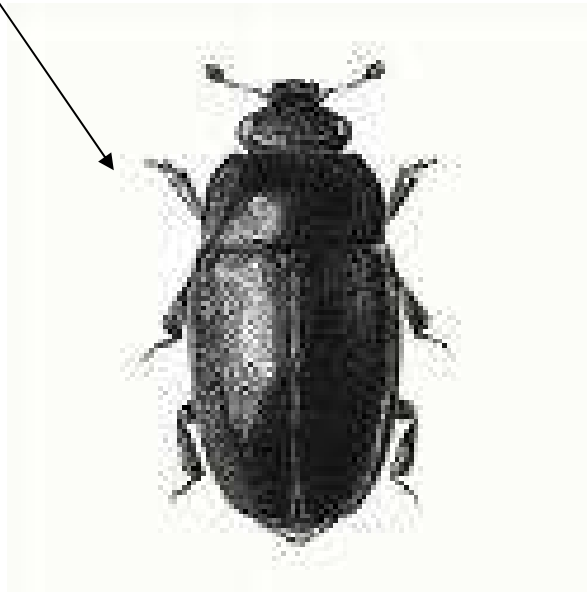
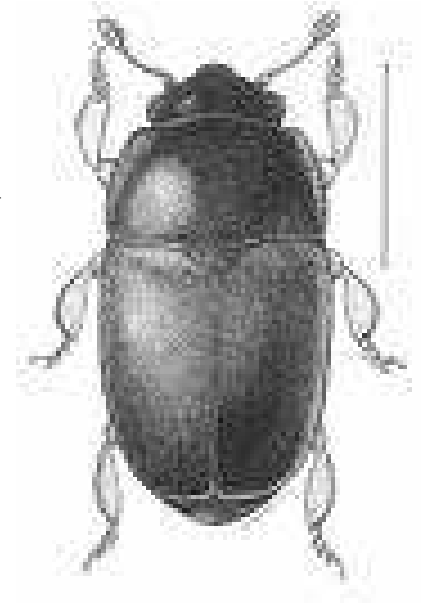




Méligèthes du colza : quelle stratégie face aux résistances ?

Méligèthes : 2 espèces

- 2 espèces :
 - *Meligethes aeneus*
 - *Meligethes viridescens*





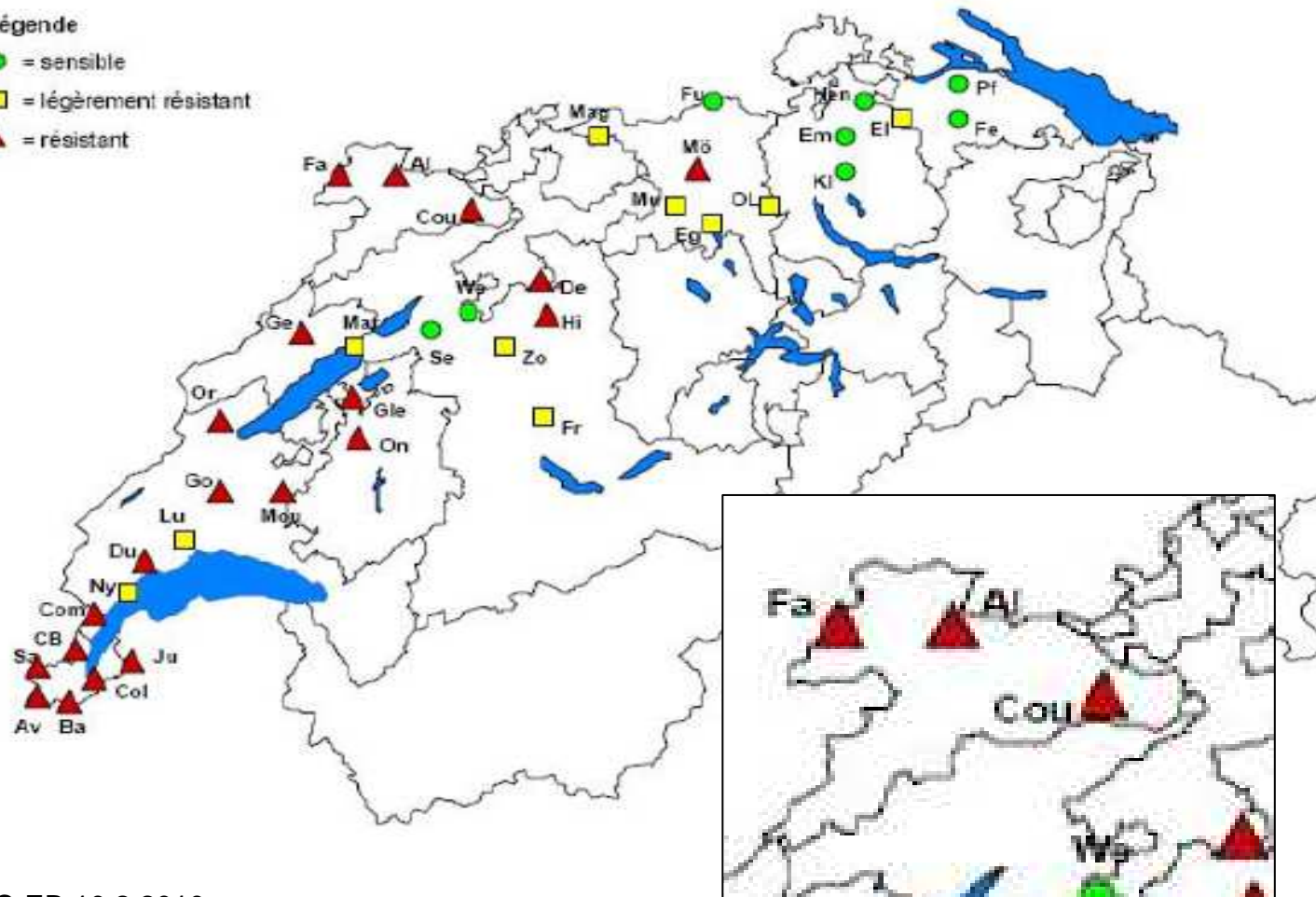
Monitoring de la résistance de *Meligethes aeneus* à la lambda-Cyhalothrine en Suisse en 2009

- Etude réalisée par ACW Changins, en collaboration avec des stations phytosanitaires cantonales, Fenaco et AgriGenève
- Prélèvements effectués dans une trentaine de parcelles de colza extenso dans différentes régions de Suisse
- Différenciation des méligèthes et de leur résistance face à la lambda-Cyhalothrine

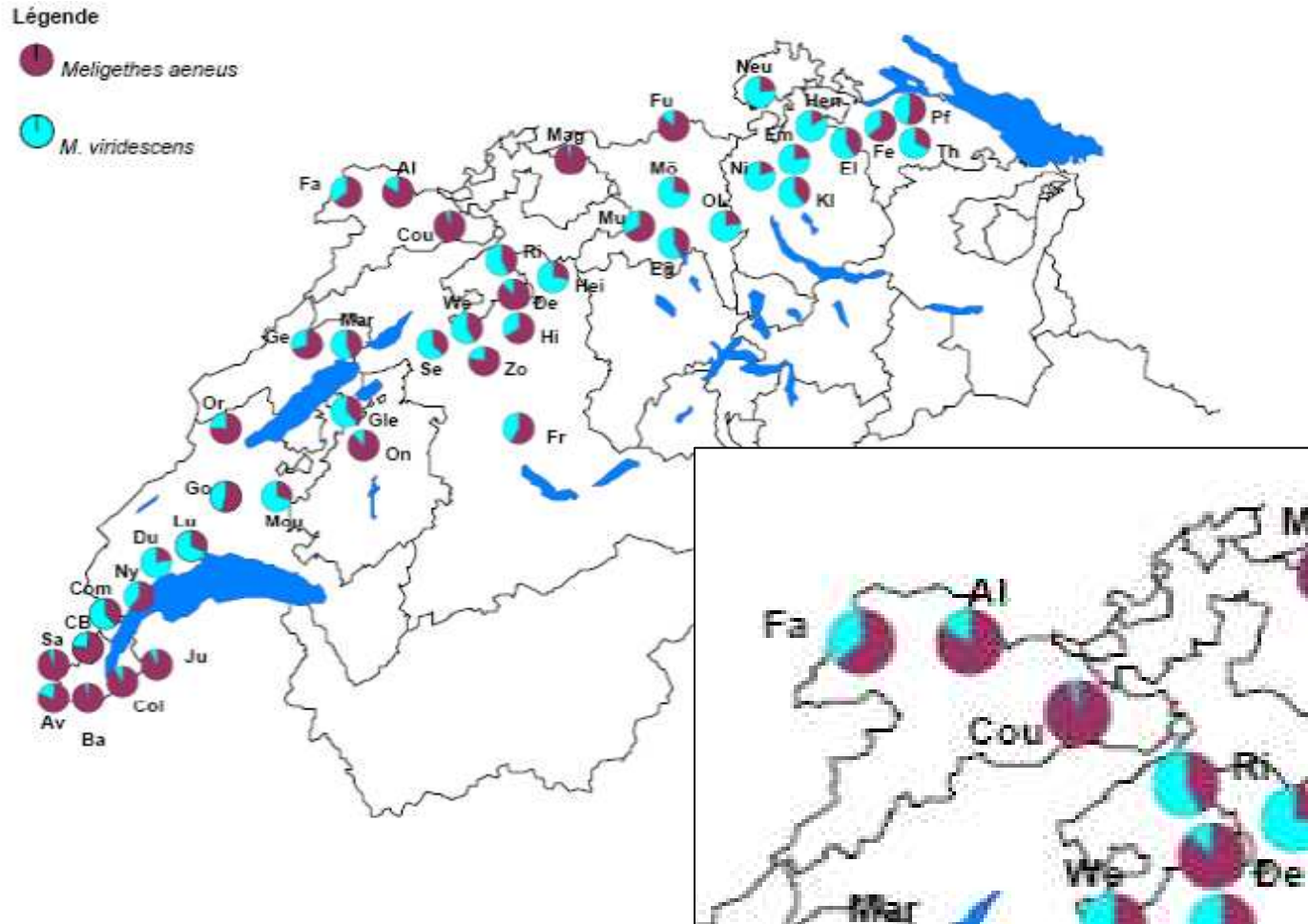
Résistance de *Meligethes aeneus* à la lambda-Cyhalothrine en CH en 2009

Légende

- = sensible
- = légèrement résistant
- ▲ = résistant



Proportion des deux espèces de Melligèthes en Suisse en 2009



Résultats du Monitoring de la résistance de *Meligethes aeneus* à lambda-Cyhalothrine en Suisse en 2009

Résultats

Canton	Commune	Indices de sensibilité	Proportion (%) de <i>M. aeneus</i>
AG	Full-Reuenthal	S	86
BE	Seedorf	S	38
BE	Wengi	S	42
TG	Felben	S	63
TG	Pfyn	S	52
ZH	Embrach I	S	23
ZH	Henggart	S	16
ZH	Kloten	S	39
AG	Egliswil	LR	42
AG	Magden	LR	98
AG	Muhen	LR	67
AG	Oberwil-Lieli	LR	23
BE	Freimettigen	LR	58
BE	Zollikofen	LR	78
NE	Marin	LR	44
VD	Lussy s/Morges	LR	31
VD	Nyon	LR	60
ZH	Ellikon an der Thur	LR	40
AG	Möriken	R	28
BE	Hindelbank	R	66
FR	Gletterens	R	38
FR	Onnens	R	88
GE	Avully	R	81
GE	Bardonnex	R	98
GE	Collex-Bossy	R	76
GE	Cologny	R	92
GE	Jussy	R	93
GE	Repos	R	66
JU	Alle	R	83
JU	Courtételle	R	96
JU	Fahy	R	63
NE	Genevey-sur-Coffrane	R	70
SO	Deitingen	R	88
VD	Commugny	R	39
VD	Dully	R	73
VD	Goumoëns	R	73
VD	Moudon	R	73
VD	Orges	R	73

Légende

S = Sensible

LR = Légèrement résistant

R = Résistant

Proportion de *M. aeneus* → le reste de la population concerne l'espèce *M. viridescens*.

JU	Alle	R	83
JU	Courtételle	R	96
JU	Fahy	R	63



GROUPES INSECTICIDES	MATIÈRE ACTIVE Produit commercial Firmes	Dose de produit kg ou l/ha (...) = efficacité partielle								Persistence	Toxicité	Prix ar- rondi Fr./ha
		AUTOMNE			PRINTEMPS							
		Grosse altise	Charançon du bourgeon terminal	Tenthrede de la rave	Gros charançon de la tige	Meligèthe	Charançon des siliques	Cécidomyie des siliques	Pucerons			
PYRÉTHRINOÏDE A	CYPERMÉTHRINE Cyperméthrine Cypex <i>In, Sa, Sc Bu</i>	0,5		0,5	0,5	0,5 ①	0,5	(0,5)		++	Xn P A	10 à 40
	ALPHA-CYPERMÉTHRINE Fastac Perles <i>LG</i>	0,07		0,07	0,07	0,07 ①	0,07	(0,07)		+++	Xn P A	20
	ZETA-CYPERMÉTHRINE Fury 10 EV <i>In</i>	0,1	0,1	0,1	0,1	0,1 ①	0,1	(0,1)		+++	Xn P A	15
	DELTAMÉTHRINE Décis <i>Om</i>	0,3		0,3	0,3 à 0,4	0,3 ①	0,3	(0,3)		+++	Xn P A <20> P A <10> Xn P A <10>	15 à 60
	Décis Protech <i>Ba</i>	0,5		0,5	0,5 à 0,65	0,5 ①	0,5	(0,5)				
	Deltaméthrine <i>Sa</i>	0,15		0,15	0,15 à 0,2	0,15 ①	0,15	(0,15)				
	LAMBDA-CYHALOTHRINE Karaté Zéon Ravane 50 <i>Sy Sc</i>	0,075 0,15		0,075 0,15	0,1 0,2	0,075 ① 0,15 ①	0,075 0,15	(0,075) (0,15)		+++	Xn P A	25 à 35
ETOFENPROX Blocker <i>Om</i>	0,3		0,3	0,3	0,3	0,3	0,3		++	Xi P <20>	40	
BIFENTHRINE Talstar SC <i>St</i>	0,2			0,2	0,2		(0,2)		+++	Xn P A	45	
NÉONICO- TINOÏDE	THIACLOPRIDE Biscaya <i>Ba</i>					0,3 à 0,4 ⑥	0,3 à 0,4	(0,3 à 0,4)		++	Xn P	45 à 65
	ACÉTAMIPRIDE Gazelle <i>St</i>					0,125 à 0,15 ⑥				+	Xn	65 à 75
SPINO- SYNE	SPINOSAD Audienz <i>Om</i>					0,2 ②				+	P A <10>	115
CARBA- MATE	PIRIMICARBE Pirimicarb Pirimor <i>Bu, In, Sa, Sc LG, Sy</i>								0,25	++	T A P	35 à 40
ESTER PHOSPHORIQUE	PHOSALONE Zolone <i>Sy</i>			1,5		2	3	3		+	Xn P A	75 à 145

FRI-SPC-I



Méligèthes du colza : quelle stratégie face aux résistances ?

- **Stratégie insecticide :**
 - Ne pas intervenir trop rapidement → attendre que le seuil soit atteint
 - Ne jamais utiliser de Pyrethriinoïdes A sur méligèthes
 - Ne pas utiliser 2 fois le même groupe d'insecticides au printemps
 - Traitement charançon → si nécessaire et avec un produit efficace contre les méligèthes



Méligèthes du colza : quelle stratégie face aux résistances ? (2)

- **Mesures préventives :**
 - Utilisation de méthodes alternatives (plantes pièges)
 - Observation des seuils de tolérance (comptages)
- **Mesures de contrôle :**
 - Mettre en place un cuvette → suivi de l'évolution de l'insecte dans la parcelle



**Merci de votre attention
Questions ?**