



Le point sur ... le campagnol des champs

campagnol terrestre – campagnol des champs : où est la différence ?

La dernière pullulation de campagnol terrestre a été d'une grande ampleur, avec de gros dégâts :

Le campagnol des champs est plus discret.

Il est très proche de l'autre, avec quelques différences...



Campagnol terrestre:

- Nom latin: *Arvicola terrestris scherman*
- Gros rongeur fouisseur
- Poids : 60 à 120 g
- Longueur : 12-18 cm
- Brun-gris, ventre gris
- Yeux noirs
- Oreilles courtes, ne dépassant pas
- Herbivore
- Durée de vie moyenne: 3 à 7 mois



Campagnol des champs :

- Très semblable au campagnol terrestre, mais :
 - Animal plus petit
 - Pas de taupinières
 - Jusqu'à 7 portées de 4 à 12 petits par année
 - Nourriture: végétaux prélevés en surface
 - Nom scientifique: *Microtus arvalis*



Terriers du campagnol des champs :

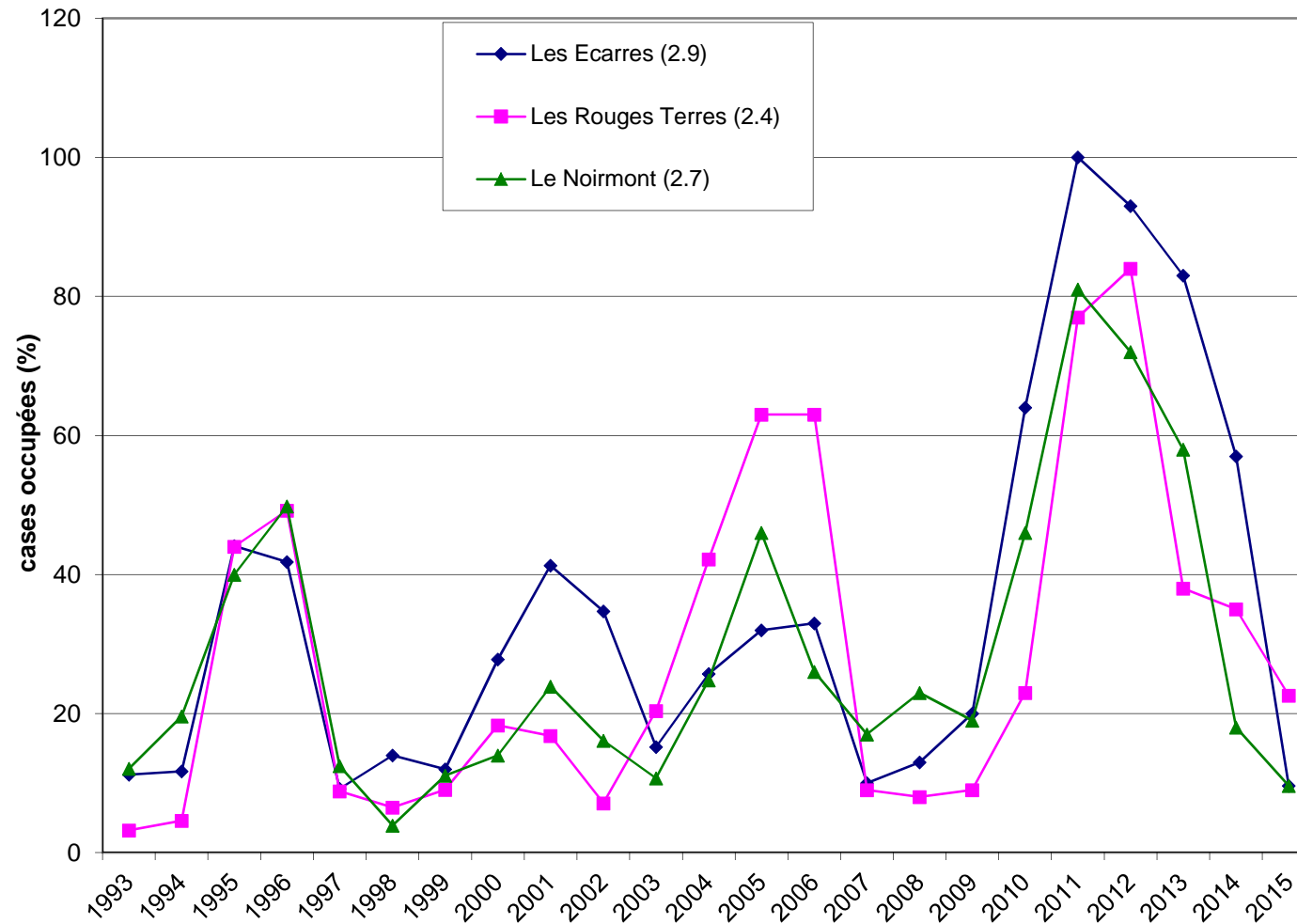


FRI-SPC-BB.3.2.2016



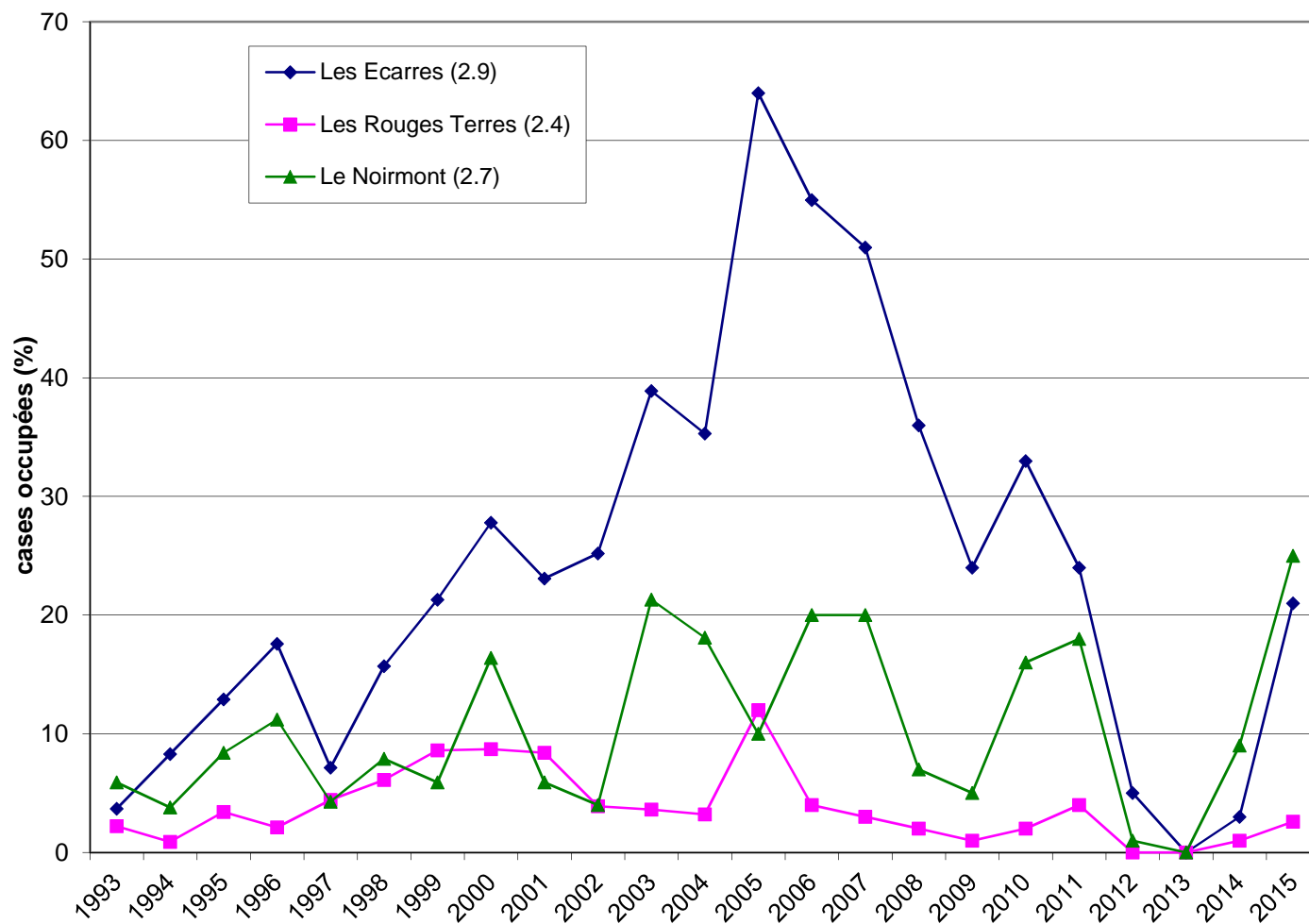
Indices d'abondance du campagnol terrestre (*Arvicola terrestris*) dans les 3 sites indiqués, de 1993 à 2015

Campagnol terrestre

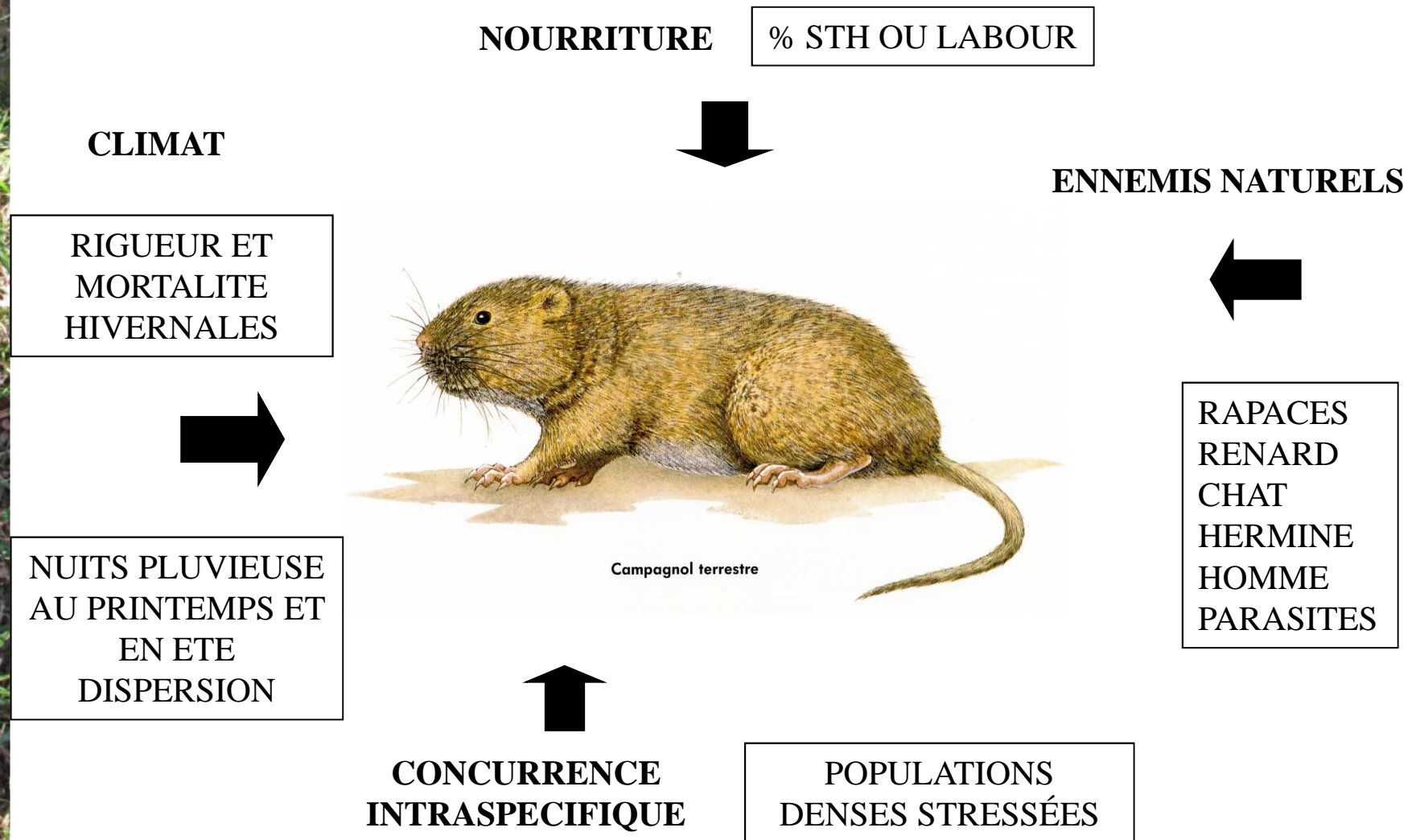


Indices d'abondance du campagnol des champs (*Microtus arvalis*) dans les 3 sites indiqués, de 1993 à 2015

Campagnol des champs



Facteurs influençant la dynamique des populations (campagnol terrestre) :



Facteurs influençant la dynamique des populations (campagnol des champs) :

Dans les grandes lignes, le fonctionnement est le même, mais :

Au niveau de l'habitat :

- le campagnol terrestre est LE ravageur des surfaces herbagères (plus la proportion de surfaces toujours en herbe augmente plus il risque de pulluler) ;
- le campagnol des champs se plaît également dans les milieux herbagers, mais apprécie aussi les cultures de céréales.

Au niveau des prédateurs :

- la belette remplace l'hermine comme prédateur spécialiste du campagnol des champs.

Un point commun par contre :

- Les méthodes culturales simplifiées (non-labour particulièrement) favorisent les deux espèces.





Lutte contre le campagnol des champs

Lutte indirecte :

- Pâturation : a un certain effet de destruction des terriers
- Entretien des prairies: ne pas laisser une repousse d'herbe importante à l'automne
 - Limite les sources de nourriture et les refuges pour les campagnols
 - Facilite le travail des prédateurs
- **Favoriser la prédation !**

Lutte directe :

- Éventuellement : piégeage
- Chimique : plus aucune possibilité.



Lutte préventive par la prédation :

- Favoriser et protéger les prédateurs des campagnols et favoriser leur action :
 - Maintenir les haies, bosquets et arbres isolés pour faciliter les déplacements des prédateurs
 - Poser des perchoirs (assez hauts) pour les rapaces
 - Broyer les pailles de colza après récolte
- Prédateurs des campagnols :
 - Chat domestique (efficace autour des fermes)
 - Prédateurs sauvages :
 - Carnivores: p.ex. renard, fouine, belette, (hermine)
 - Rapaces: p.ex. buse variable, faucon crécerelle, hibou moyen-duc



Merci de votre attention