

# Mise en place d'un plan de gestion intégrée (PGI) selon la méthodologie Interreg

# 1. Diagnostic de terrain

- Relevés de la partie pâture
- Relevés de la partie forestière en collaboration avec le garde-forestier
- Relevés des infrastructures présentes sur le secteur concerné (points d'eau, clôture, accès, loge...)

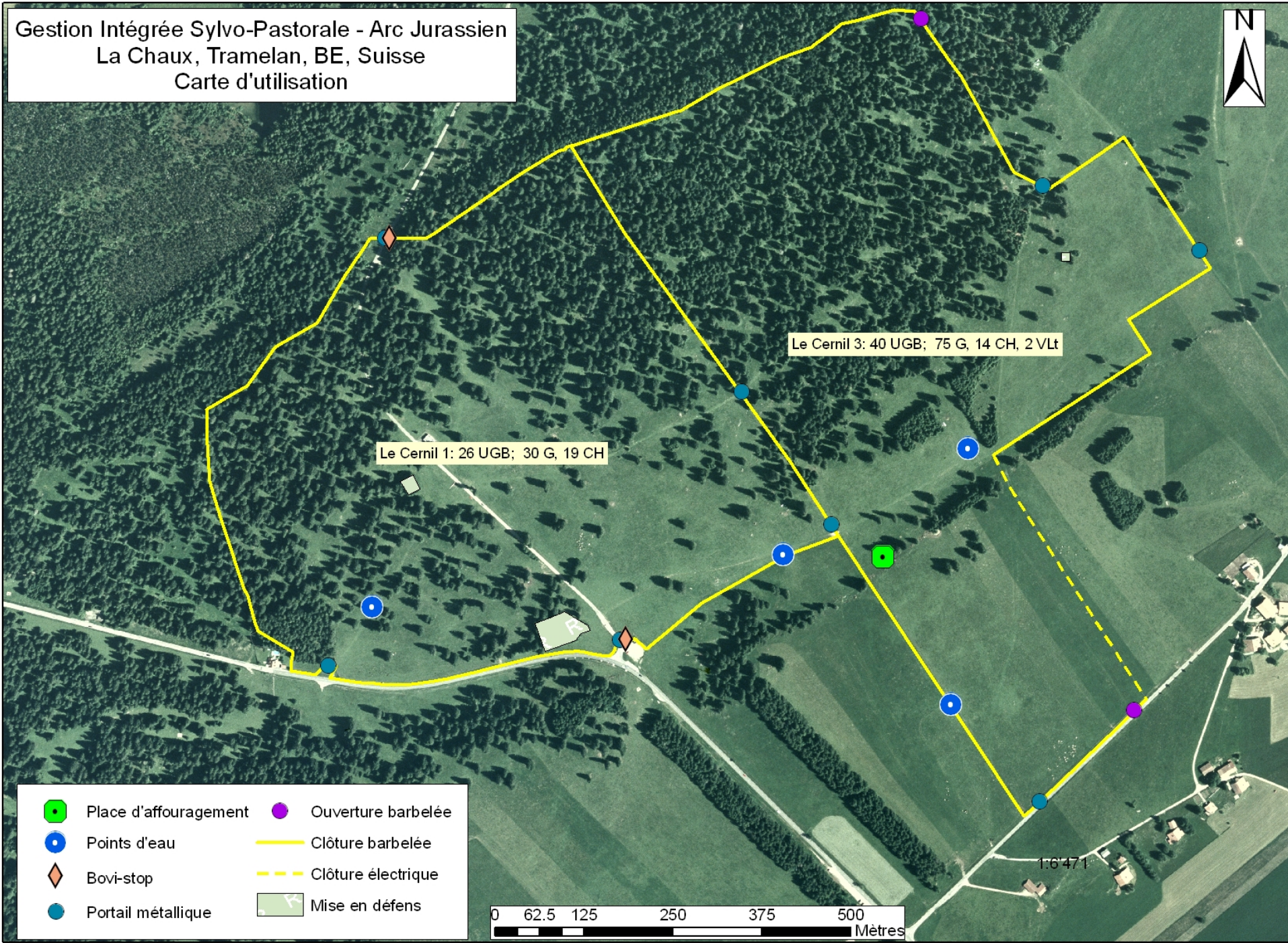
## 2. Récolte des données concernant l'exploitation

- Entretiens avec les chefs de secteur et/ou les exploitants du pâturage pour recueillir toutes les informations concernant la charge, le type de bétail, la durée de pâture, la fumure et l'entretien du secteur.

## 3. Cartographie

Elaboration de cartes concernant plusieurs aspects du pâturage comme les infrastructures, le type de végétation, le potentiel de rendement, le bois sur pied, les tendances, ...

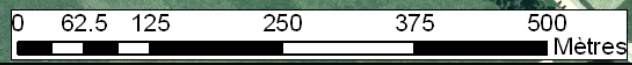
Gestion Intégrée Sylvo-Pastorale - Arc Jurassien  
La Chaux, Tramelan, BE, Suisse  
Carte d'utilisation



Le Cernil 1: 26 UGB; 30 G, 19 CH

Le Cernil 3: 40 UGB; 75 G, 14 CH, 2 VLt

- |  |                       |  |                    |
|--|-----------------------|--|--------------------|
|  | Place d'affouragement |  | Ouverture barbelée |
|  | Points d'eau          |  | Clôture barbelée   |
|  | Bovi-stop             |  | Clôture électrique |
|  | Portail métallique    |  | Mise en défens     |



## 4. Répartition de la charge

- Mise en relation de la charge en bétail avec la MS disponible (calculée d'après les relevés de terrain).
- On obtient une quantité de MS disponible par UGB chargé et un taux de consommation.

## 5. Propositions de nouveaux aménagements

- Sur la base des phases précédentes, de nouveaux aménagements seront proposés à la commune, dans le but d'optimiser la potentiel de rendement fourni par le pâturage tout en prenant en compte les aspects forestiers.

## 6. Suivi

- Dans le cas de l'acceptation des propositions d'aménagements par les intéressés, un suivi sera assuré après leur mise en place.