



# la plate-forme Agrometeo : un outil d'avenir

# Agro

# Météo

- Agro : agriculture
- Météo : météorologie
- Agrométéorologie : application de la météorologie à l'agriculture



# Agro Météo

- Agro : agriculture
- Météo : météorologie
- Agrométéorologie : application de la météorologie à l'agriculture

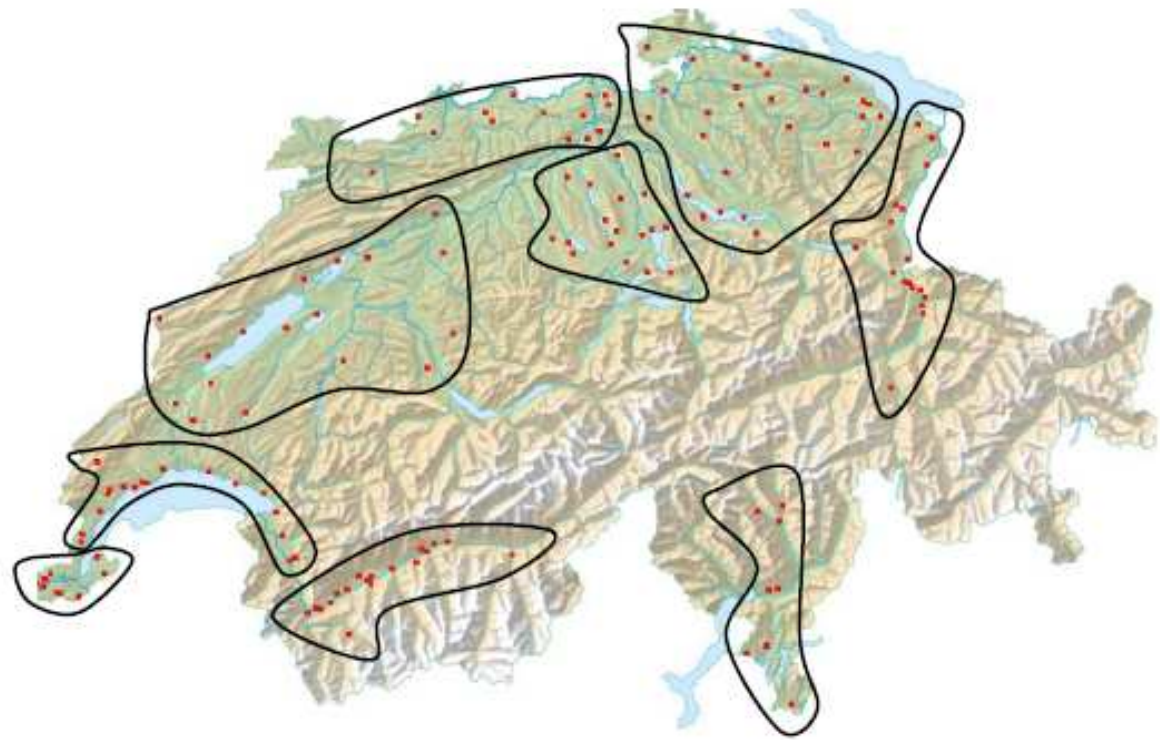
**L'agrométéorologie** (ou **météorologie agricole**) est une spécialité de la météorologie qui étudie l'action des facteurs météorologiques, climatologiques et hydrologiques en vue d'améliorer la gestion des exploitations agricoles. Elle vise en particulier l'exploitation de ces données en temps réel pour optimiser les décisions sur les interventions dans les cultures (en fonction du développement des maladies et ravageurs) et l'irrigation.

# www.agrometeo.ch

- Réseau national de mesures microclimatiques pour l'agriculture (depuis 2001)
- actuellement : 158 stations
- transmission GSM des données
- valeurs de 10 minutes
- actualisé 2 fois par jour
- intégration des prévisions météo pour les 5 prochains jours
- accès **gratuit** pour tout utilisateur (possibilité de faire des requêtes)
- développement et assistance technique assurée par ACW
- collaboration et contributions des cantons

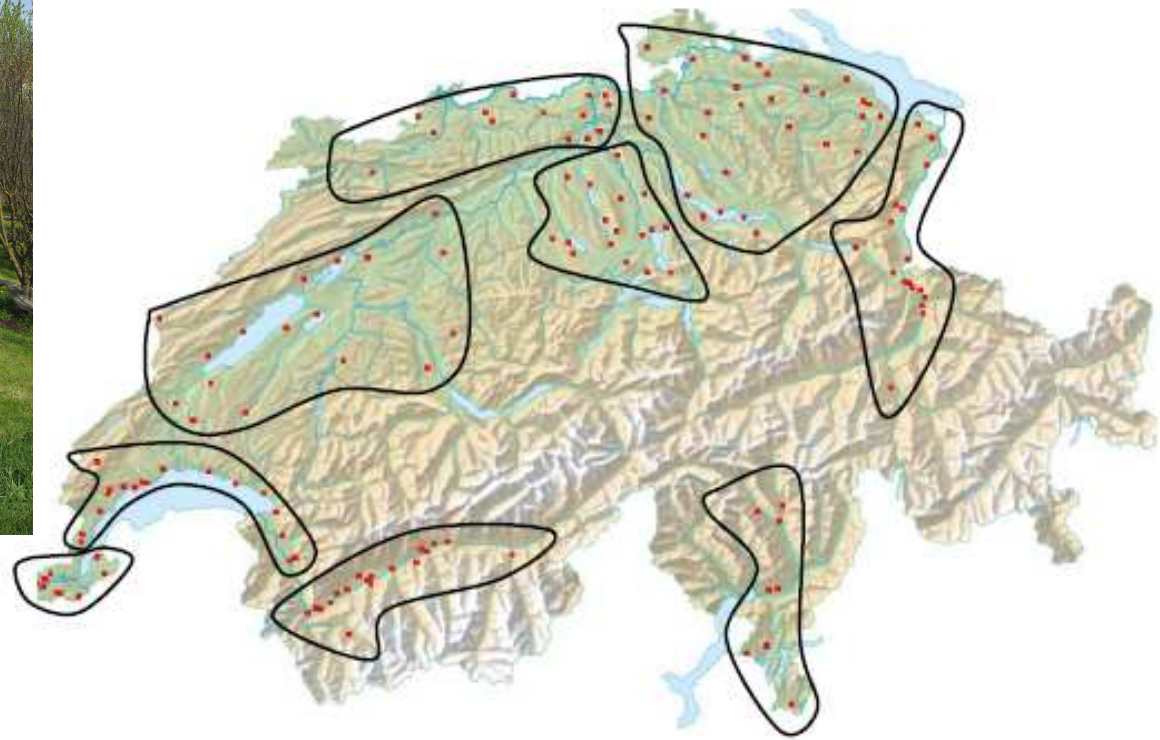


# 158 stations :



# 158 stations :

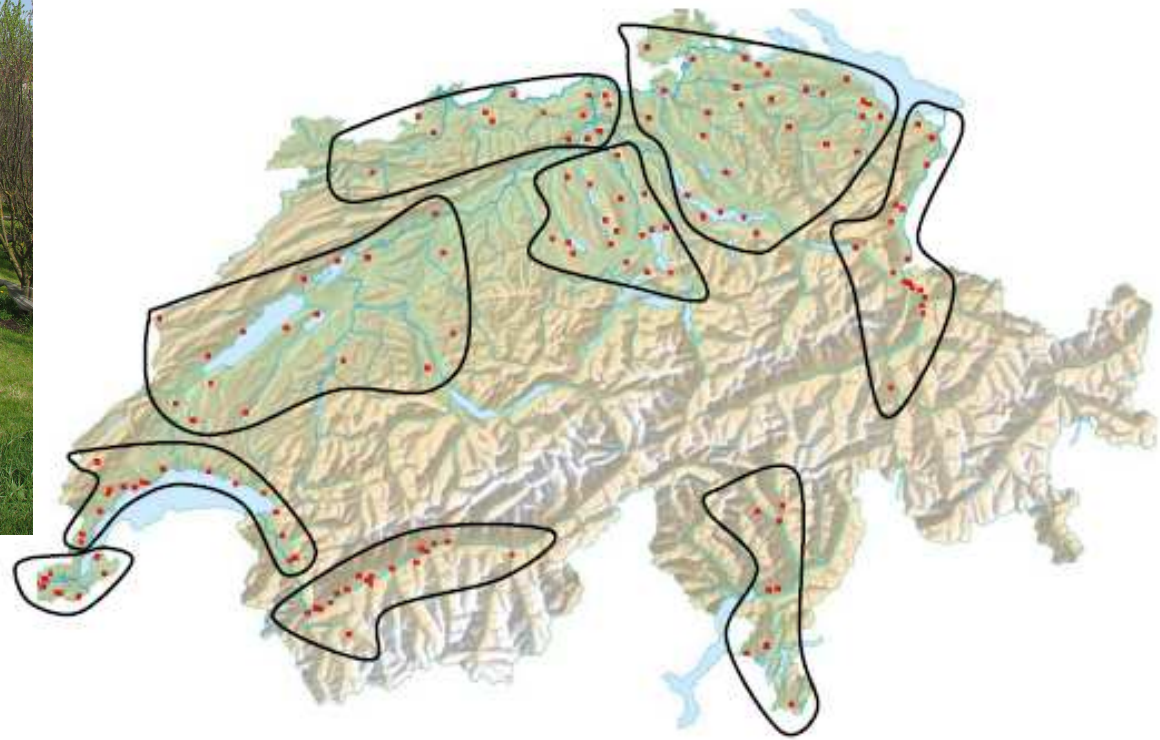
dont une  
installée en  
2012 à  
Courtemelon



# 158 stations :

dont une  
installée en  
2012 à  
Courtemelon

une autre  
station est  
prévue en  
Ajoie...



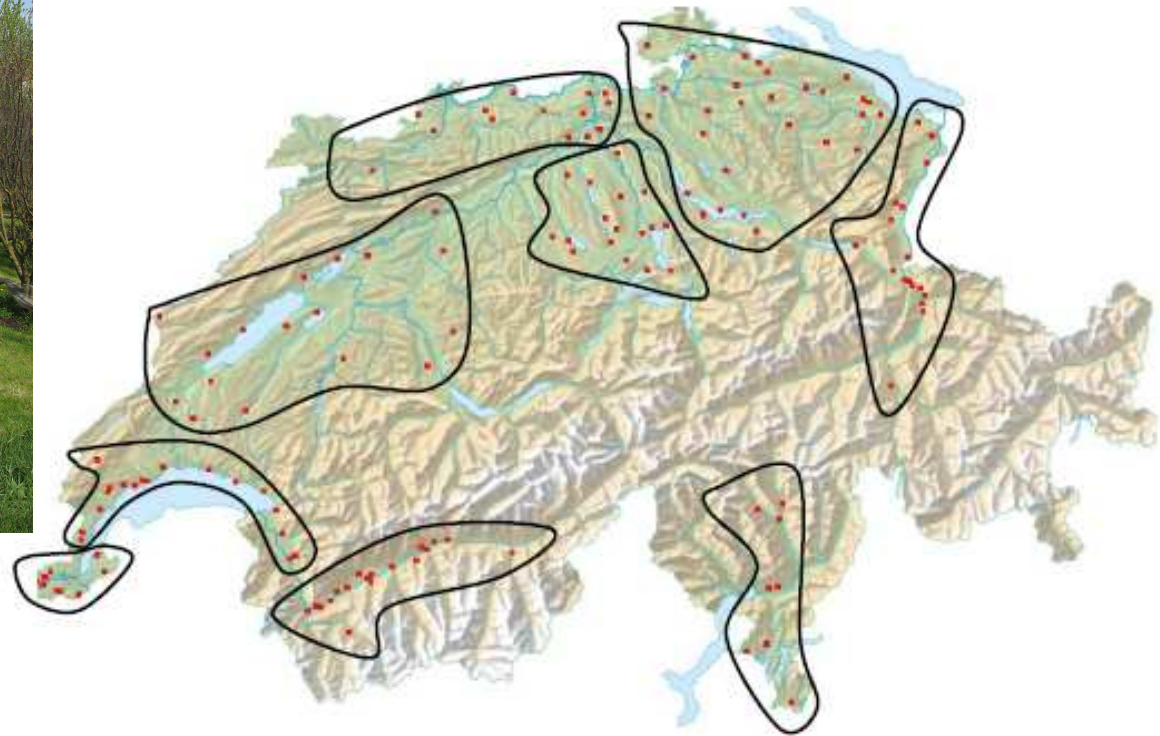
# 158 stations :

dont une  
installée en  
2012 à  
Courtemelon



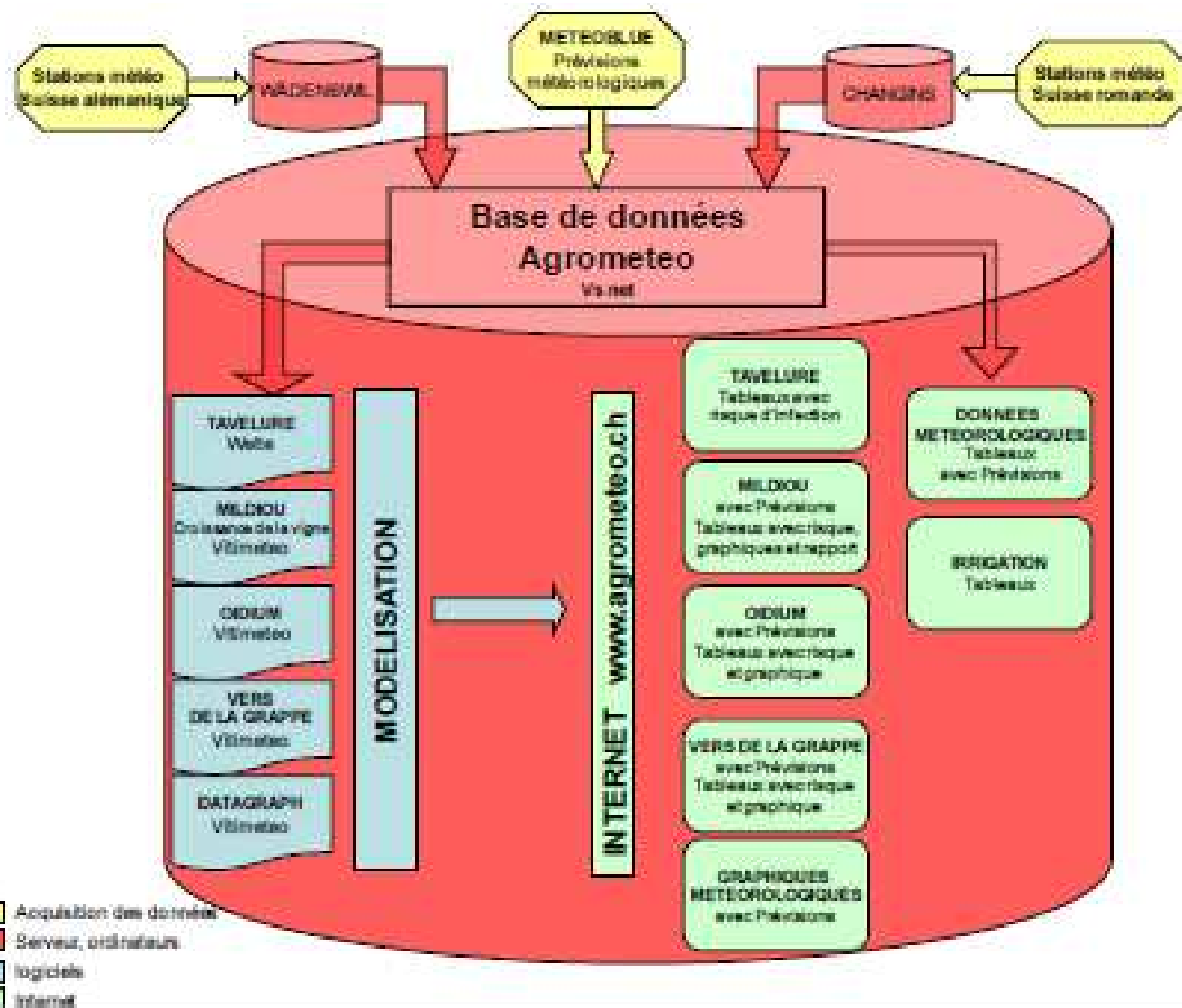
une autre  
station est  
prévue en  
Ajoie...

... s'il y un  
intérêt des  
utilisateurs...





# Fonctionnement d'Agrometeo :





Accueil

Concept

Modélisations

Liens

Contacts

**21.01.2013:**  
**Le site AGROMETEO fait peau neuve!**  
**Nouveaux graphismes, nouvelles fonctionnalités...**  
**Mise en ligne prévue début mars!**

**07.01.2013** Les stations de Soral et Hainler sont momentanément hors-services.

Suisse romande et Tessin

Suisse alémanique

Deutsch

Visites: 457352

## Météorologie



## Viticulture



## Grandes cultures



## Arboriculture



# www.agrometeo.ch

Données, graphiques, prévisions



Accueil

Concept

Modélisations

Liens

Contacts

**21.01.2013:**  
**Le site AGROMETEO fait peau  
nouveau!**  
**Nouveaux graphismes,  
nouvelles fonctionnalités...**  
**Mise en ligne prévue début  
mars!**

**07.01.2013** Les stations de  
Soral et Hainler sont  
momentanément hors-  
services.

Suisse romande et Tessin

Suisse alémanique

Deutsch

Visites: 457352

## Météorologie



## Viticulture



## Grandes cultures



## Arboriculture



# www.agrometeo.ch

Données, graphiques, prévisions



Accueil

Concept

Modélisations

Liens

Contacts

21.01.2013:

La site AGROMETEO fait peau  
nouveau!  
Nouveaux graphiques,  
nouvelles fonctionnalités...  
Mise en ligne prévue début  
mars!

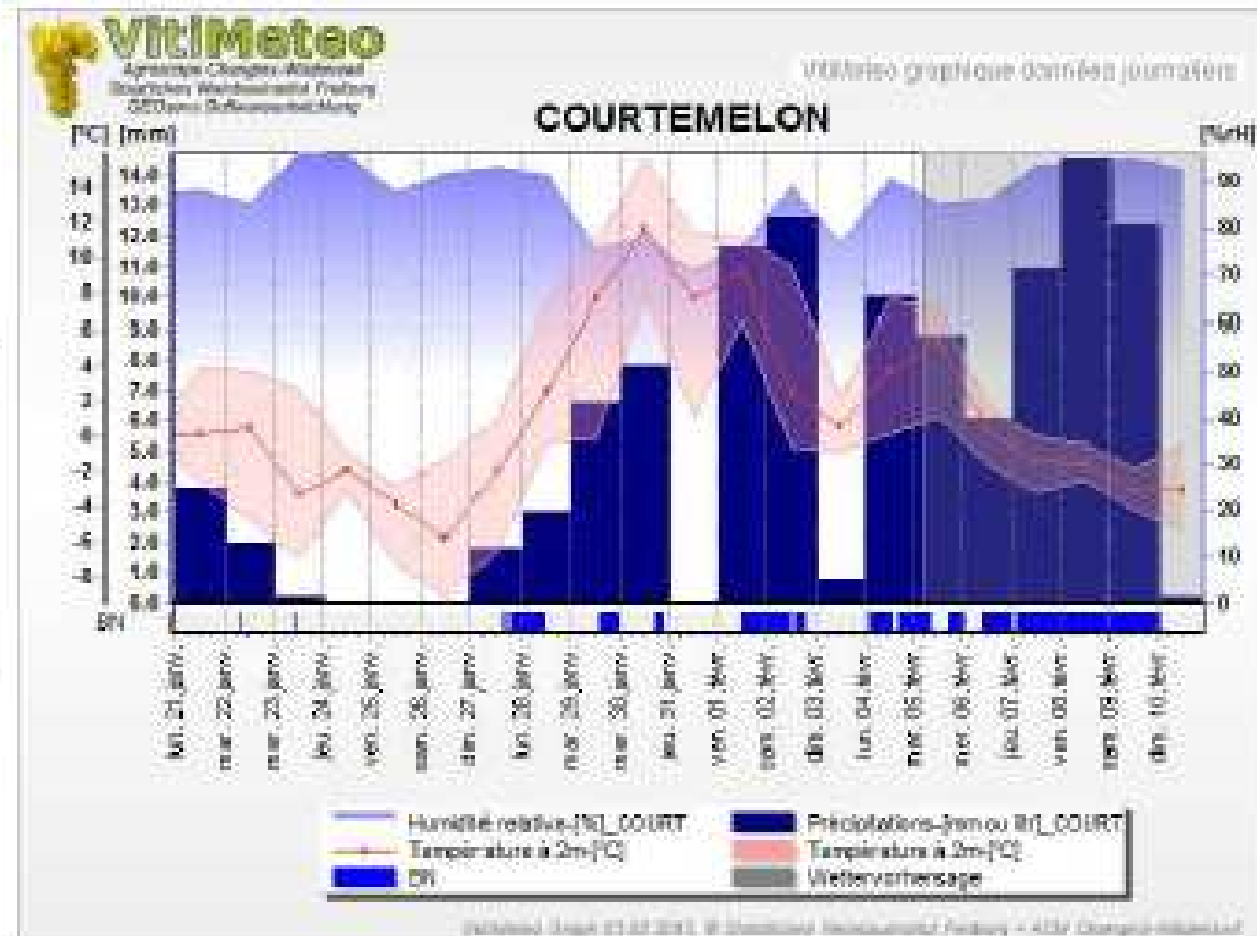
07.01.2013 Les stations de  
Soral et Hainier sont  
momentanément hors-  
services.

Suisse romande et Tessin

Suisse alémanique

Deutsch

Visites: 457352



→ [www.frij.ch](http://www.frij.ch) (en bas de page)

# www.agrometeo.ch

Données, graphiques, prévisions



Maladies et ravageurs en viticulture



Accueil

Concept

Modélisations

Liens

Contacts

**21.01.2013:**  
**Le site AGROMETEO fait peau neuve!**  
**Nouveaux graphismes, nouvelles fonctionnalités...**  
**Mise en ligne prévue début mars!**

**07.01.2013** Les stations de Soral et Hainler sont momentanément hors-services.

Suisse romande et Tessin

Suisse alémanique

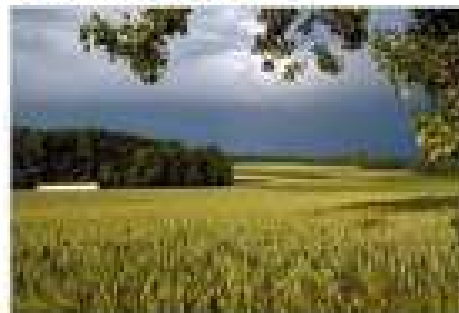
Deutsch

Visites: 457352

Météorologie



Grandes cultures



Viticulture



Arboriculture



# www.agrometeo.ch

Données, graphiques, prévisions



Maladies et ravageurs en viticulture



- Accueil
- Concept
- Modélisations
- Liens
- Contacts

21.01.2013:  
**Le site AGROMETEO fait peau neuve!**  
Nouveaux graphismes, nouvelles fonctionnalités...  
Mise en ligne prévue début mars!

07.01.2013 Les stations de Soral et Hainler sont momentanément hors-services.

Suisse romande et Tessin

Suisse alémanique

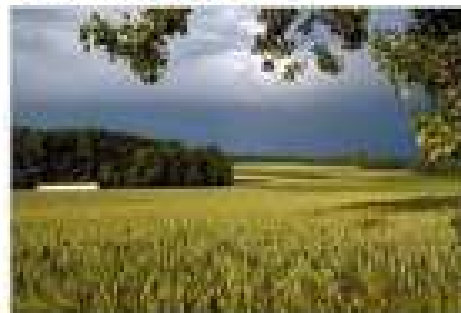
Deutsch

Visites: 457352

Météorologie



Grandes cultures



Viticulture



Arboriculture



Maladies et ravageurs en arboriculture



# www.agrometeo.ch

Données, graphiques, prévisions



Maladies et ravageurs en viticulture



- Accueil
- Concept
- Modélisations
- Liens
- Contacts

21.01.2013:  
La site AGROMETEO fait peau  
nouveau!  
Nouveaux graphismes,  
nouvelles fonctionnalités...  
Mise en ligne prévue début  
mars!

07.01.2013 Les stations de  
Soral et Hainler sont  
momentanément hors-  
services.

Suisse romande et Tessin

Suisse alémanique

Deutsch

Visites: 457352

Météorologie



Viticulture



Grandes cultures



Arboriculture



Maladies et ravageurs en grandes cultures



Maladies et ravageurs en arboriculture



FRI-SPC-BB.5.2.2013

# www.agrometeo.ch

Données, graphiques, prévisions



Maladies et ravageurs en viticulture



- Accueil
- Concept
- Modélisations
- Liens
- Contacts

21.01.2013:  
La site AGROMETEO fait peau  
nouveau!  
Nouveaux graphismes,  
nouvelles fonctionnalités...  
Mise en ligne prévue début  
mars!

07.01.2013 Les stations de  
Soral et Hainler sont  
momentanément hors-  
services.

Suisse romande et Tessin

Suisse alémanique

Deutsch

Visites: 457352

**Développements  
attendus**

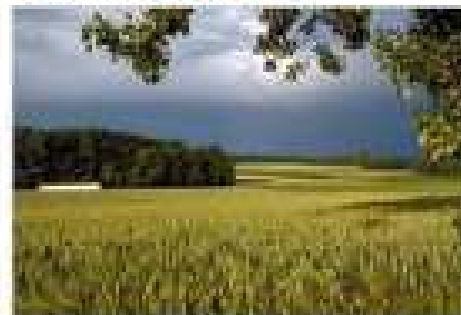


FRI-SPC-BB.5.2.2013

Météorologie



Grandes cultures



Maladies et ravageurs en grandes cultures



Viticulture



Arboriculture



Maladies et ravageurs en arboriculture







## Actuellement, pour les grandes cultures :

- maladies des céréales (blé, orge) : informations du réseau d'observation
- colza : vol des ascospores du phoma
- mildiou de la pomme de terre : phytopré
- pucerons et viroses de la pomme de terre

➔ développements attendus

# Nouveau site pour début mars :

- modernisation du graphisme
- navigation intuitive et simple
- interactivité : accès personnalisé
- édition d'informations par des experts (phénologie, suivi de cultures)
- compatibilité avec smartphone (courant mai)
- accès en 3 langues





# PhytoPRE "light" (mildiou de la pomme de terre) :

- Enregistrement via site d'internet [www.phytopre.ch](http://www.phytopre.ch)
- Enregistrement de l'adresse (une seule fois) nécessaire à cause du paiement (login/mot de passe)
- Information actuelle concernant:
  - la situation du mildiou en Suisse
  - la situation des périodes critiques d'infection (PCIs) basées sur des données météo mesurées et prévues
  - Bulletin, listes des variétés et des fongicides
- recommandations «ad-hoc» de traitement

# De nombreux partenaires...

- Office fédérale de l'agriculture (OFAG)
- Agroscope ACW



- Offices cantonaux de la protection des végétaux
- Commissaires viticoles de Suisse alémanique
- Tous les propriétaires de stations de mesure



Staatliches Lehr- und Versuchsanstalt für Wein- und Obstbau Weinsberg



Forschungsanstalt Geisenheim

Staatliches Lehr- und Versuchsanstalt für Landwirtschaft, Wein- und Gartenbau Oppenheim

**Consortium VitiMeteo**

--	--

**Baden-Württemberg**  
STAATLICHES WEINBAUINSTITUT



## ...à votre service